



Zukunftsforum Urbane Landwirtschaft



Inhaltsübersicht



- **Definition Urbane Landwirtschaft**
- Agrarstruktur in der Metropole Ruhr & Emscher Landschaftspark
- Produkte (bis April 2014):
 - Homepage www.urbane-landwirtschaft.org
 - Broschüre „Bauernhoferlebnisse im Emscher Landschaftspark“
 - 2. KuLaRuhr-Werkstatt 05.11.2013 „Urbane Landwirtschaft im ELP“
 - Beitrag in der B&B Agrar 02/2014

Definition Urbane Landwirtschaft

Urbane Landwirtschaft umfasst professionelle landwirtschaftliche und gartenbauliche Aktivitäten in und am Rande von städtischen Verdichtungsräumen.

(Welt)marktorientierte Landwirtschaft ist in urbanen Räumen ebenso vertreten wie die charakteristische Kombination von einer auf den städtischen Raum ausgerichteten spezialisierten und diversifizierten Erzeugung landwirtschaftlicher Produkte mit einer Vielzahl landwirtschaftsnaher Dienstleistungen.

Städte und ihre Agglomerationsbereiche erfordern eine besonders angepasste **Multifunktionalität** der Landwirtschaft. *[Landwirtschaftskammer NRW 2011]*

Unterschiede zum urbanen Gärtnern

urbane Landwirtschaft

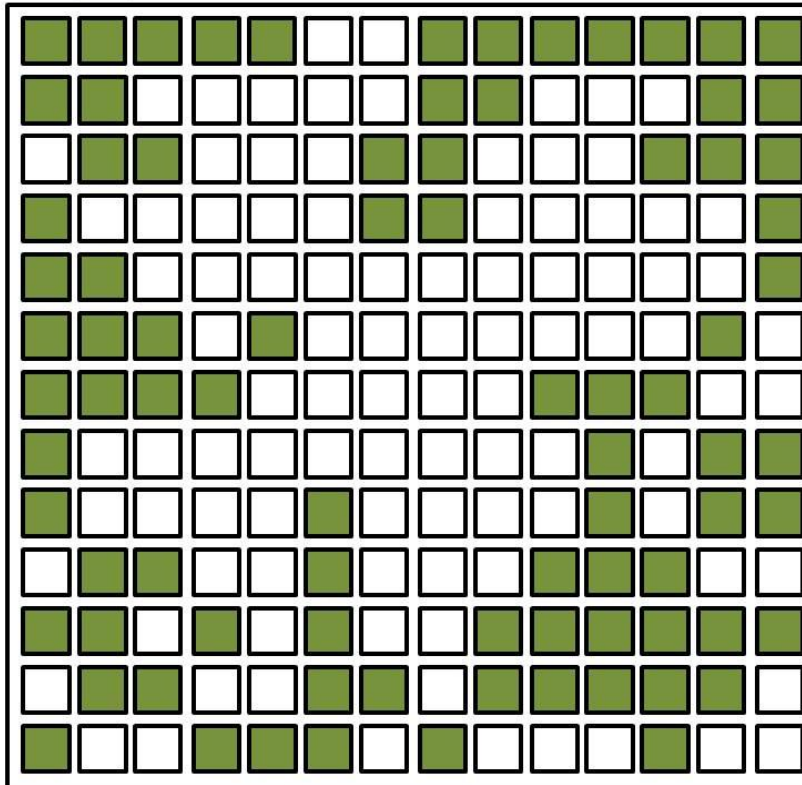
- Landwirte / Gärtner
- professionell
- marktorientiert
- große Raumwirkung
- geringe Medienpräsenz

urbanes Gärtnern

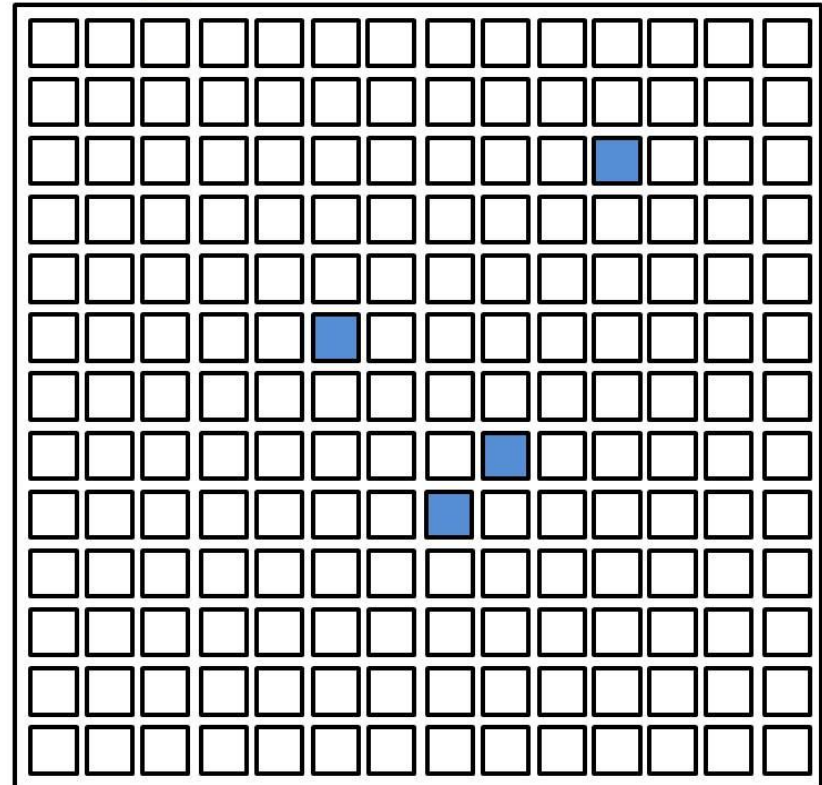
- nicht-professionell
- Stadtbewohner
- sozio-kulturell / Eigenverbrauch
- große Öffentlichkeitswirksamkeit
- geringe Raumwirkung

Raumbedeutung urbane Landwirtschaft - urban gardening

■ URBANE LANDWIRTSCHAFT



■ URBAN GARDENING

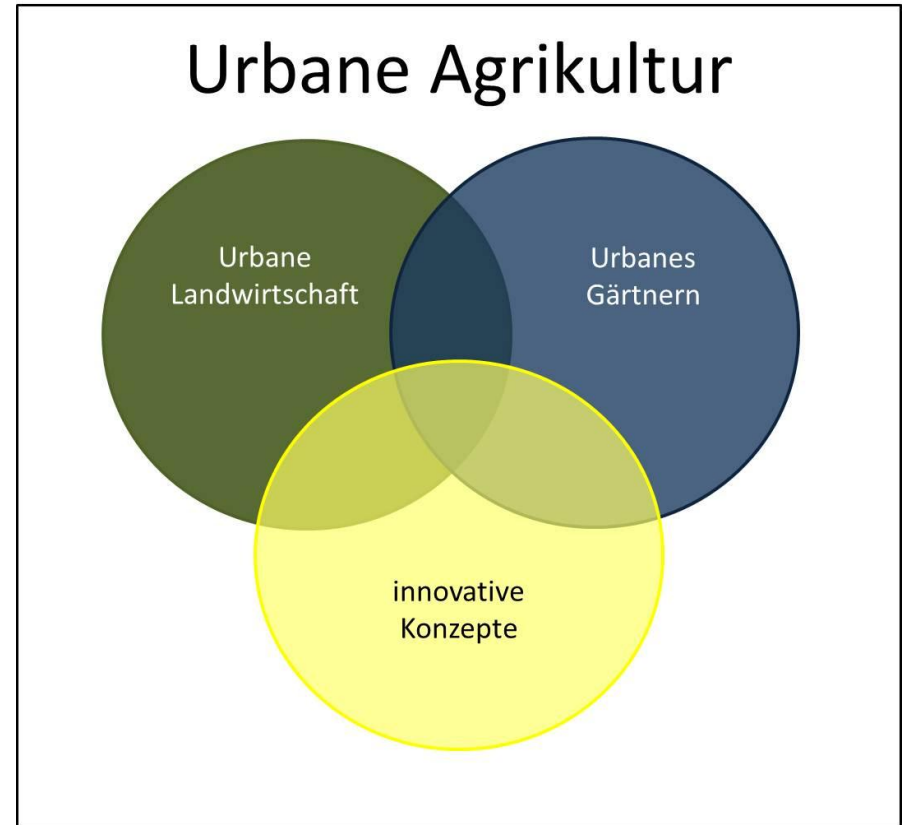


Urbane Agrikultur

heute



Zukunftsziel

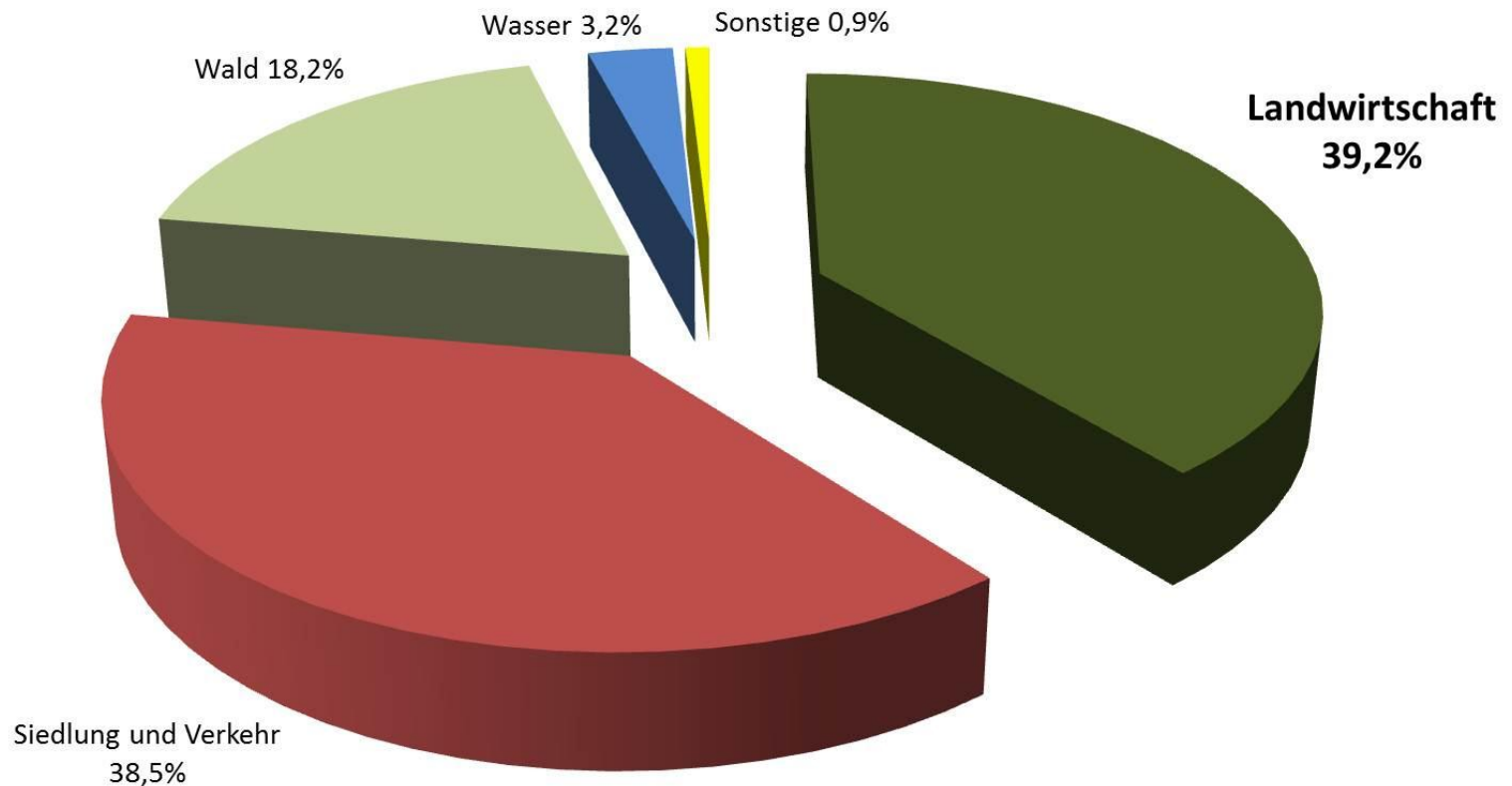


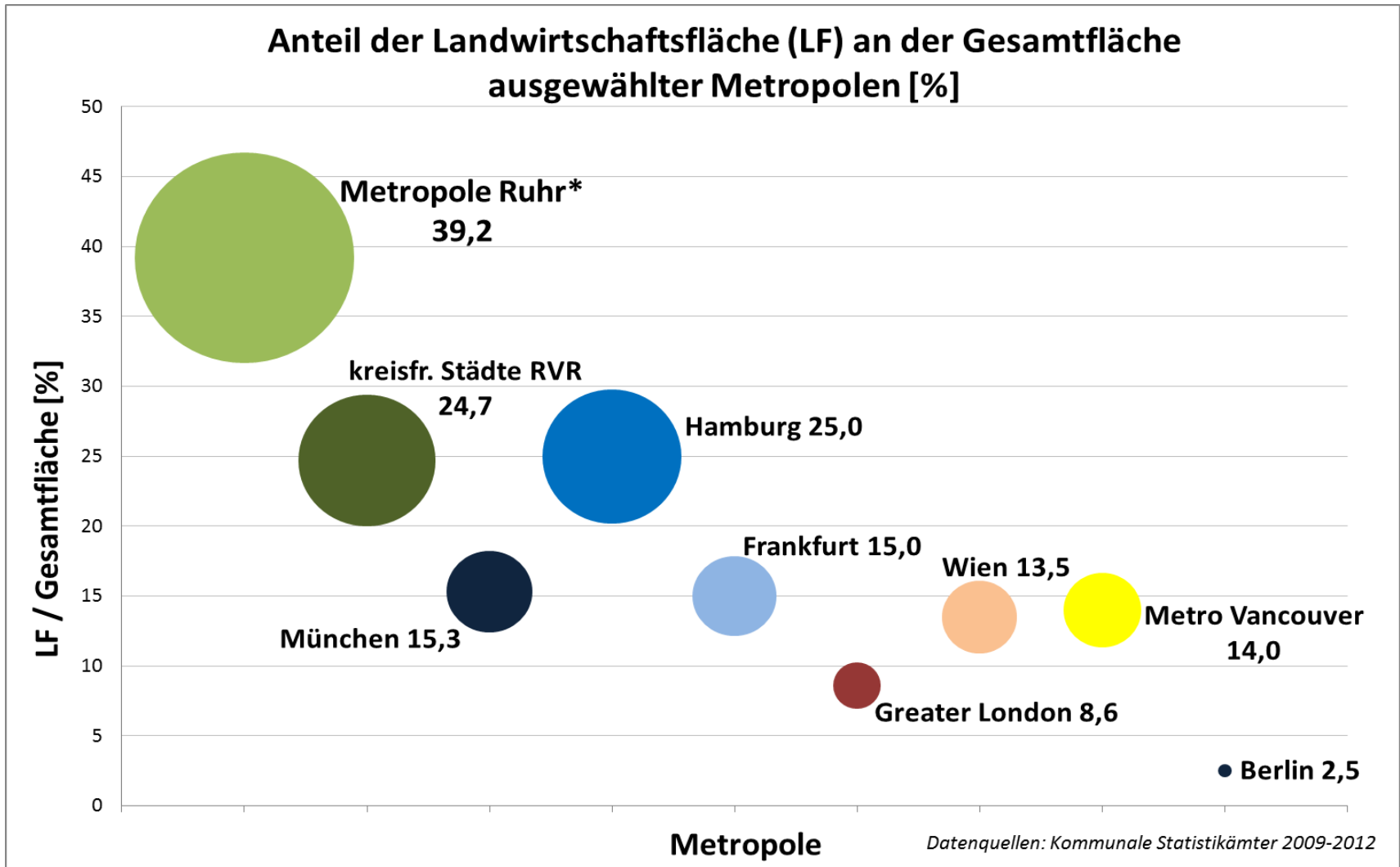
Inhaltsübersicht



- **Definition Urbane Landwirtschaft**
- **Agrarstruktur in der Metropole Ruhr & Emscher Landschaftspark**
- **Produkte (bis April 2014):**
 - Homepage www.urbane-landwirtschaft.org
 - Broschüre „Bauernhoferlebnisse im Emscher Landschaftspark“
 - 2. KuLaRuhr-Werkstatt 05.11.2014 „Urbane Landwirtschaft im ELP“
 - Beitrag in der B&B Agrar 02/2014

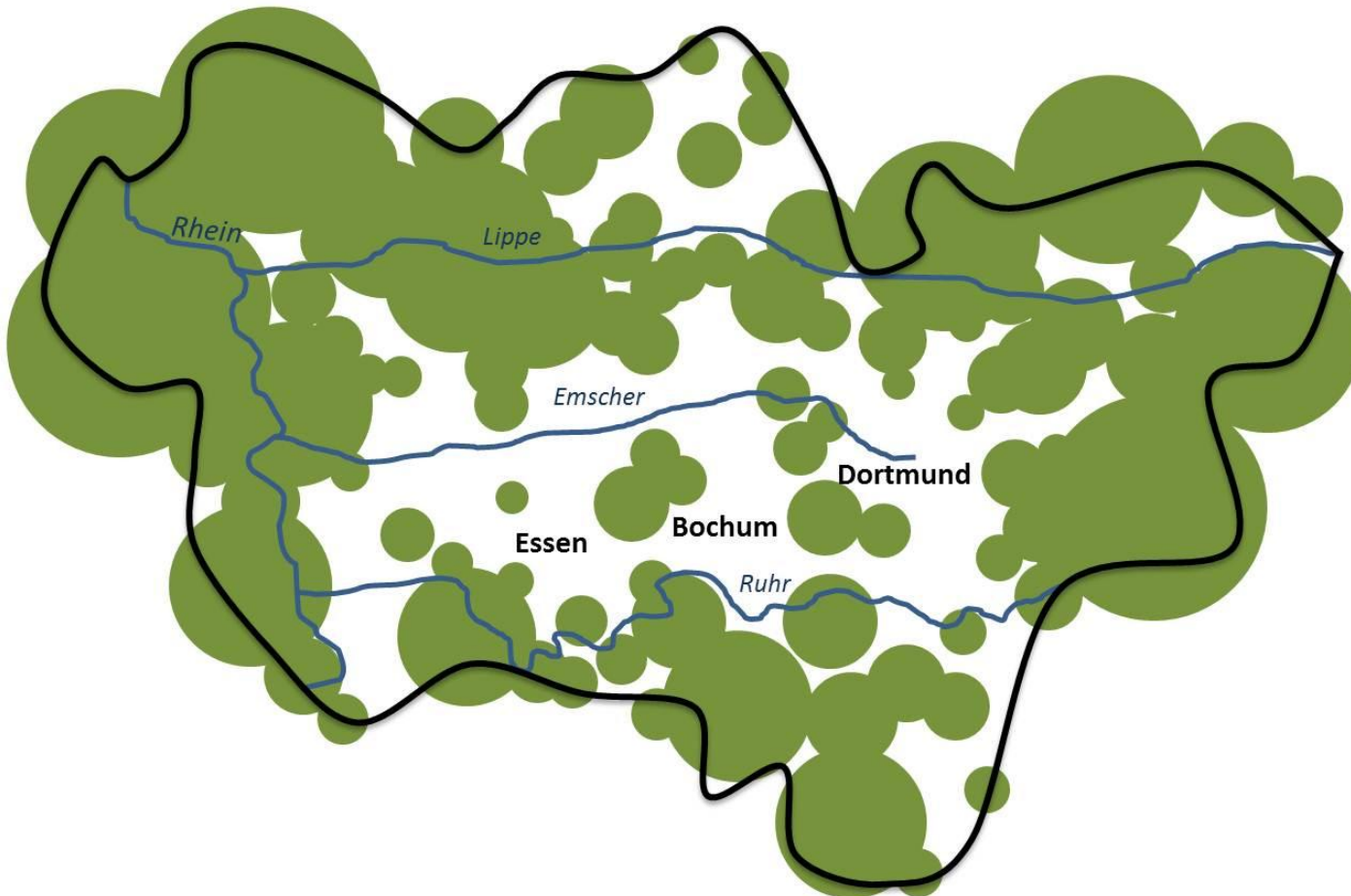
Flächennutzung in der Metropole Ruhr 2010



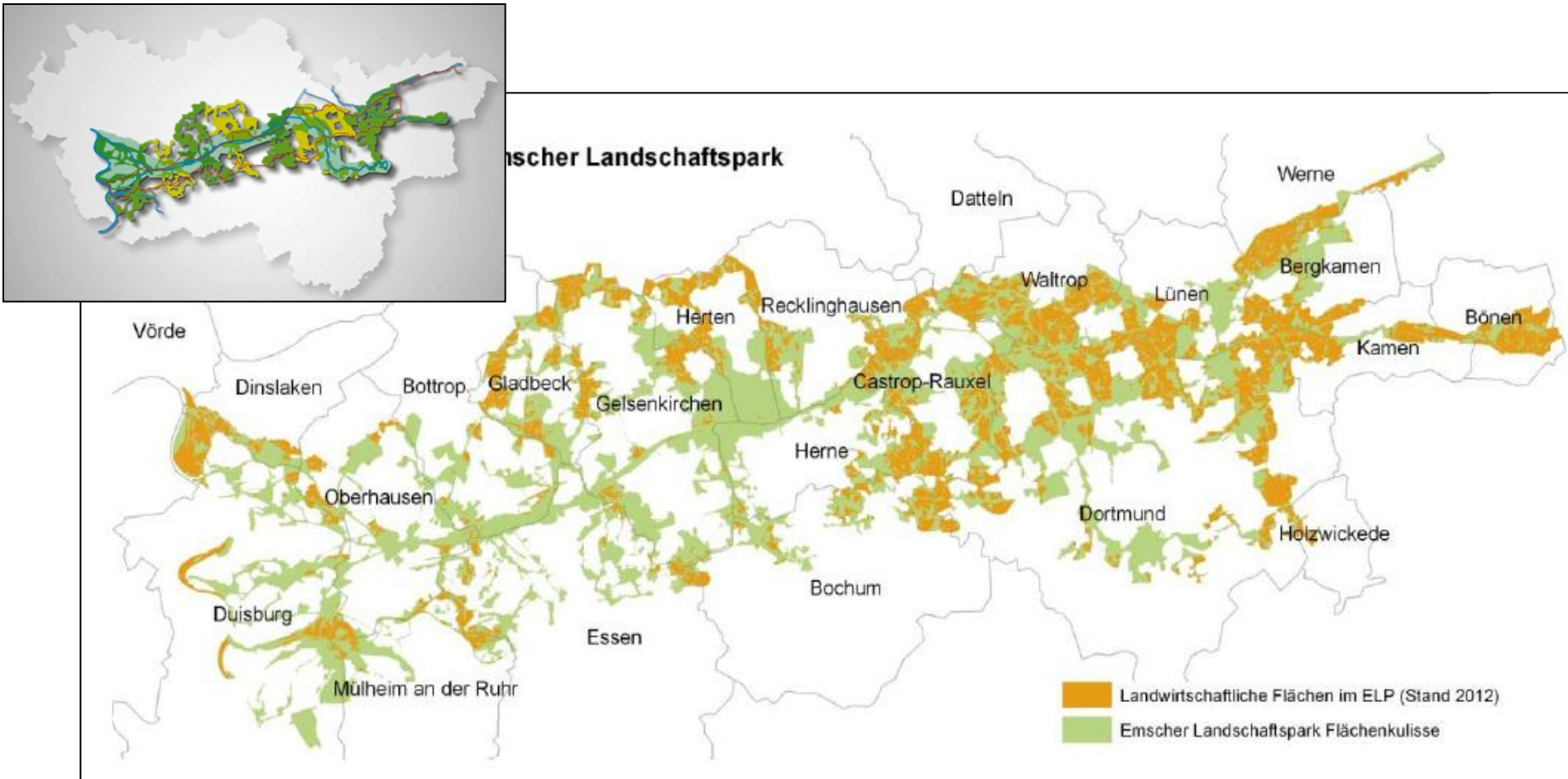




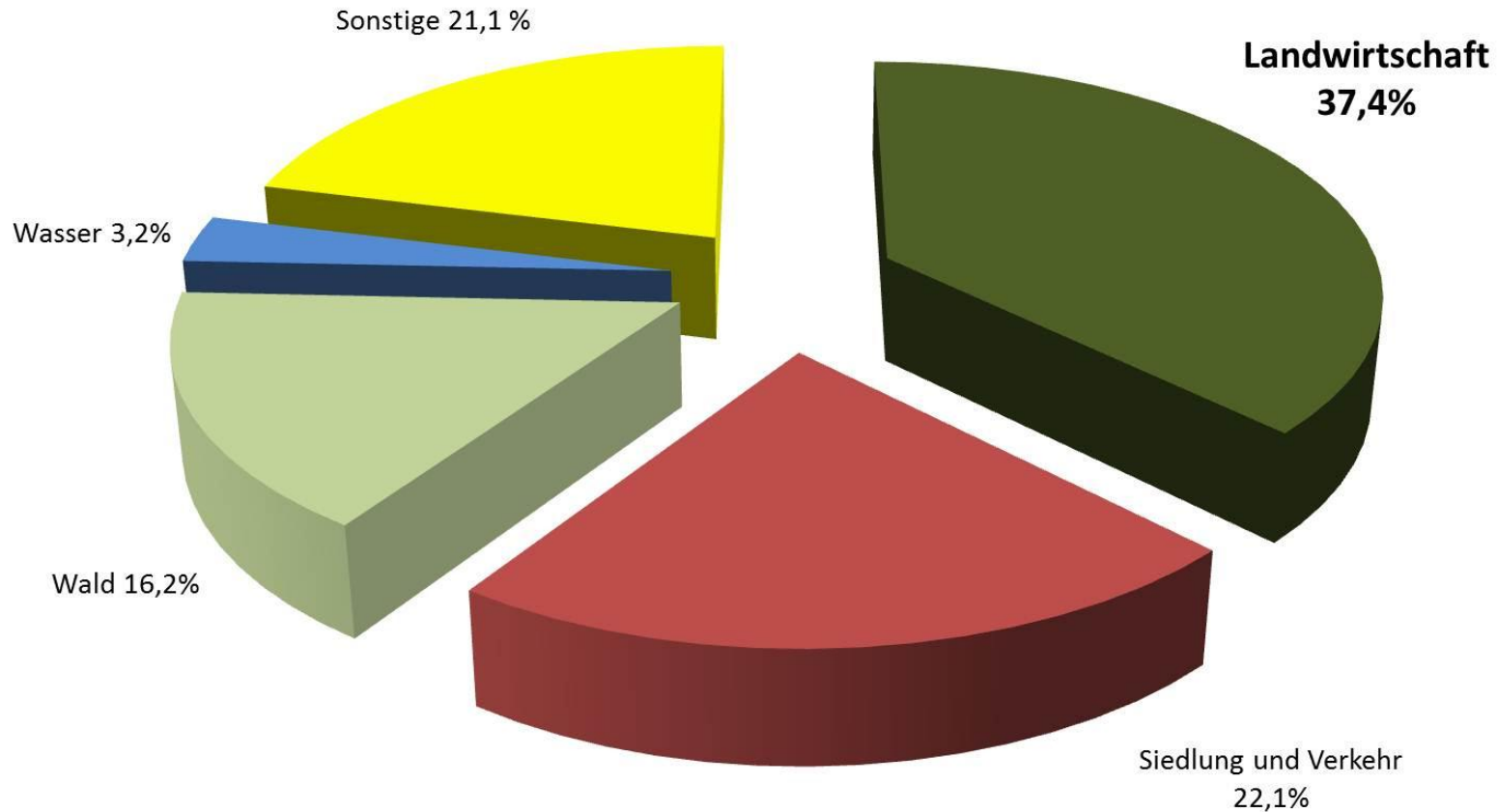
Schwerpunkte urbaner Landwirtschaft in der Metropole Ruhr



Urbane Landwirtschaft im Emscher Landschaftspark



Flächennutzung im Emscher Landschaftspark 2012



Agrarinsel Mechtenberg



Landschaftsgestaltung mit Produktion

Inhaltsübersicht



- **Definition Urbane Landwirtschaft**
- **Agrarstruktur in der Metropole Ruhr & Emscher Landschaftspark**
- **Produkte (bis April 2014):**
 - **Homepage www.urbane-landwirtschaft.org**
 - **Broschüre „Bauernhoferlebnisse im Emscher Landschaftspark“**
 - **2. KuLaRuhr-Werkstatt 05.11.2014 „Urbane Landwirtschaft im ELP“**
 - **Beitrag in der B&B Agrar 02/2014**



- Das Projekt
- Porträts
- Daten und Fakten
- Materialien
- Termine



Urbane Landwirtschaft

Urbane Landwirtschaft umfasst professionelle landwirtschaftliche und gartenbauliche Aktivitäten in und am Rande von städtischen Verdichtungsräumen. (Welt-)marktorientierte Landwirtschaft ist in urbanen Räumen ebenso vertreten wie die charakteristische Kombination von einer auf den städtischen Raum ausgerichteten spezialisierten und diversifizierten Erzeugung landwirtschaftlicher Produkte mit einer Vielzahl landwirtschaftsnaher Dienstleistungen. Städte und ihre Agglomerationsbereiche erfordern eine besonders angepasste Multifunktionalität der Landwirtschaft.

- Landwirte / Gärtner
- Politik / Verwaltung
- Verbraucher

Fragen zur urbanen Landwirtschaft

Was ist urbane Landwirtschaft?

„Urbane Landwirtschaft“ ist aktuell Gegenstand zahlreicher Schlagzeilen,...

Was leistet urbane Landwirtschaft für Gesellschaft und Umwelt?

„Auf der Seite der Stadtbewohner und Stadtplanung ist eine Steigerung der Wertschä...

Welche Nachteile haben Landwirte und Gärtner in städtischen Verdichtungsräumen?

Städtische Verdichtungsräume zeichnen sich durch eine große Bevö...

Welche Vorteile bieten städtische Verdichtungsräume für Landwirte und Gärtner?





Öffentlichkeitsarbeit – Bauernhofbroschüre




www.metropol Ruhr.de

Bauernhoferlebnisse in der Metropole Ruhr

Heft 1: Landservicehöfe im
Emscher Landschaftspark
laden ein!

metropol Ruhr

Landwirtschaftskammer
Nordrhein-Westfalen

Regionalverband Ruhr

Hof Wessels gGmbH



Herten-Langenbochum



27 Lern- und Erlebnisort für die ganze Familie in Herten

Die Hertener Bürgerstiftung hat 1999 den Bauernhof Wessels erworben und neu hergerichtet. Ziel ist es, einen ökologisch ausgerichteten Betrieb aufzubauen, der Kindern und Jugendlichen als Lern-, Beschäftigungs- und Qualifizierungs-ort dient. Die Landwirtschaft des Hofes Wessels konzentriert sich auf den ökologischen Anbau von Beeren, Kräutern, Äpfeln, Kartoffeln und Gemüse. Die Produkte werden in der hofeigenen Küche weiterverarbeitet oder direkt im Hofladen zum Kauf angeboten. Hof Wessels bietet Leckeres aus der Küche rund um die Uhr vom Frühstück über Kaffee und Kuchen, einer Karte mit kleinen Gerichten bis zum à la carte-Abendangebot. Für Jubiläen und Feiern liefert das Team vom Hof Wessels nach Kundenwünschen alles von belegten Brötchen bis zum großen Buffet. Alle Backwaren kommen aus der hofeigenen Backstube und freitags gibt es frisches Holzofenbrot. Im Dachgeschoss können Gäste in Ferienwohnungen übernachten. Und im umgebauten Heuboden finden z. B. Seminare oder Veranstaltungen im Rahmen der Hof-Kultur statt.

Landfrische Produkte
Brotaufstriche und Schinken, Kartoffeln, Gemüse, Aufstriche, Konfitüren, Honig, Backwaren, Käse

Ferienhof
2 Ferienwohnungen

Bauernhofcafé
Kalte Küche und Warme Küche, Hausgemachte Kuchen, Regionale Spezialitäten, Frühstück, Waffeln, Schnittchenteller

Feiern/Tagen/Partyservice
Catering auch außer Haus möglich.

Landerlebnisse für Kinder
Kindergeburtstage für Kinder im Alter von 4–10 Jahren mit Verpflegung und Programm, spezielles Ferienprogramm, Angebote für Kindergärten/Schulklassen/Kindergruppen siehe Homepage

Spielplatz, Streichelzitiere, Spielwiese, Rollstuhlgerecht

Hof Wessels gGmbH
Hertener Bürgerstiftung
Freundeskreis
Hof Wessels e.V.
Langenbochumer Str. 341
45701 Herten-
Langenbochum
Tel.: 02366 887277
Fax: 02366 887278
info@hofwessels.de
www.hofwessels.de

Öffnungszeiten
HOFLADEN/
GASTRONOMIE
im Sommer:
Di.–So.: 09.00–22.00 Uhr
im Winter:
Di.–Do.: 09.00–13.00 &
17.00–22.00 Uhr,
Fr.–So.: 09.00–22.00 Uhr

📍 Herten,
Auf dem Hochstück

62 63

- Präsentation von ca. 70 Bauernhöfen mit Dienstleistungsangeboten im und am Emscher Landschaftspark (RVR/LWK)
- Auflage: 20.000 (erhältlich ab Juni 2014)

2. KuLaRuhr-Werkstatt - „Urbane Landwirtschaft im ELP“



- organisiert von KuLaRuhr-Leitung, RVR und LWK NRW
- 80 Teilnehmer: Landwirtschaft, Planung, Verwaltung, Wissenschaft
- Präsentationen und Diskussionen besonders an der Schnittstelle Landwirtschaft - Stadtplanung



